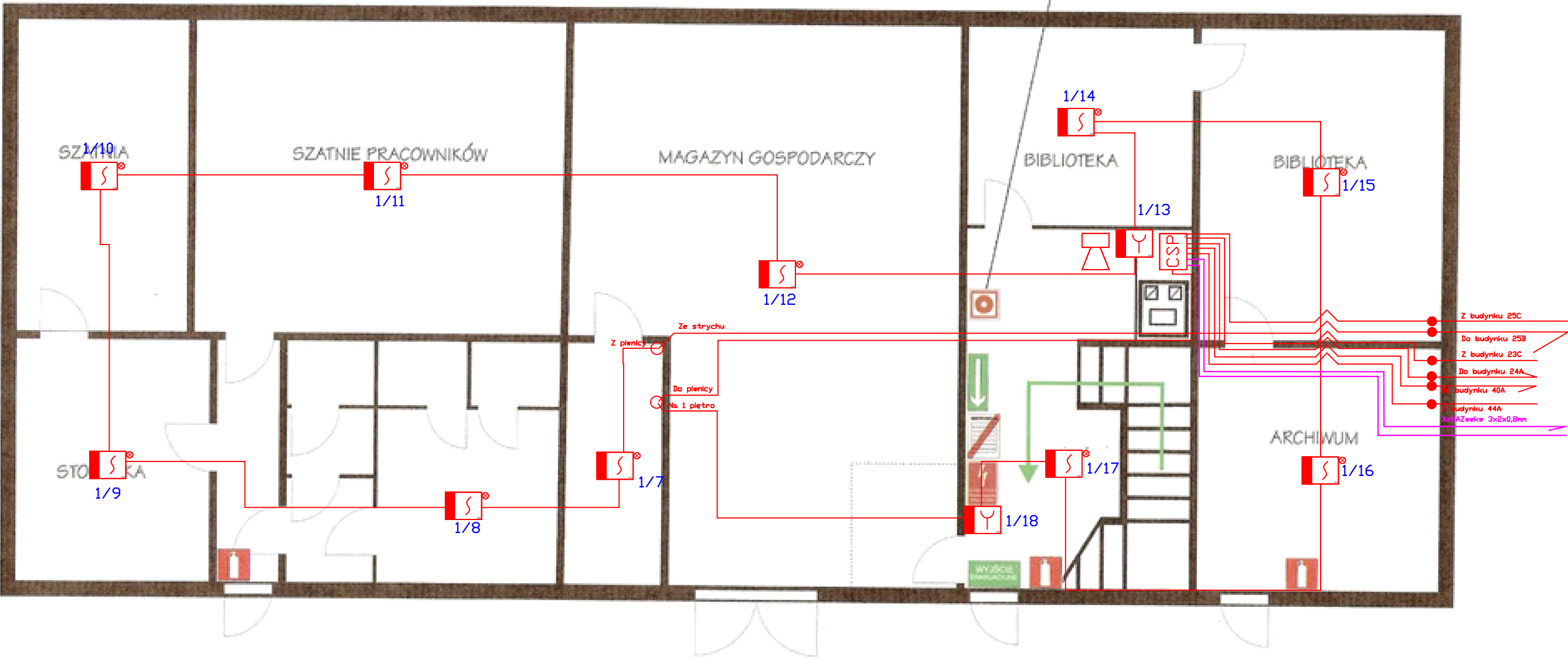




MUZEUM BUDOWNICTWA LUDOWEGO
PARK ETNOGRAFICZNY
W OLSZTYNKU


BUDYNEK ADMINISTRACYJNO - GOSPODARCZY
(SPICHLERZ) - PARTER


WŁĄCZNIK POMPY WSPOMAGAJĄCEJ SIĘĆ HYDRANTOWĄ ZEWNĄTRZNA





wyjście ewakuacyjne

gaśnica

uruchamianie ręczne

instrukcja postępowania na wypadek pożaru

przeciwpożarowy wyłącznik prądu

kierunki ewakuacji

OBIEKT	Modernizacja systemu przeciwpożarowego na terenie Muzeum Budownictwa Ludowego – Parku Etnograficznego w Olsztynku		MAZ-ON SERWIS Sp. z o.o.	
Inwestor	Muzeum Budownictwa Ludowego - Park Etnograficzny w Olsztynku ul. Leśna 23, 11-015 Olsztyn		ul. Bartąska 117 lok. 25 10-687 Bartąg k/Olsztyna	
Temat	SSP BUDYNEK NR 25D PARTER SPICHLERZ ZE SKANDAWY-BIURO			
SKALA			WAM / 0026 / POOE/07	BRANŻA TELETECHN. T-10 NR RYS.
DATA 10.2018	projektował	mgr inż. Norbert Walkiewicz		
PROJEKT WYKONAWCZY				